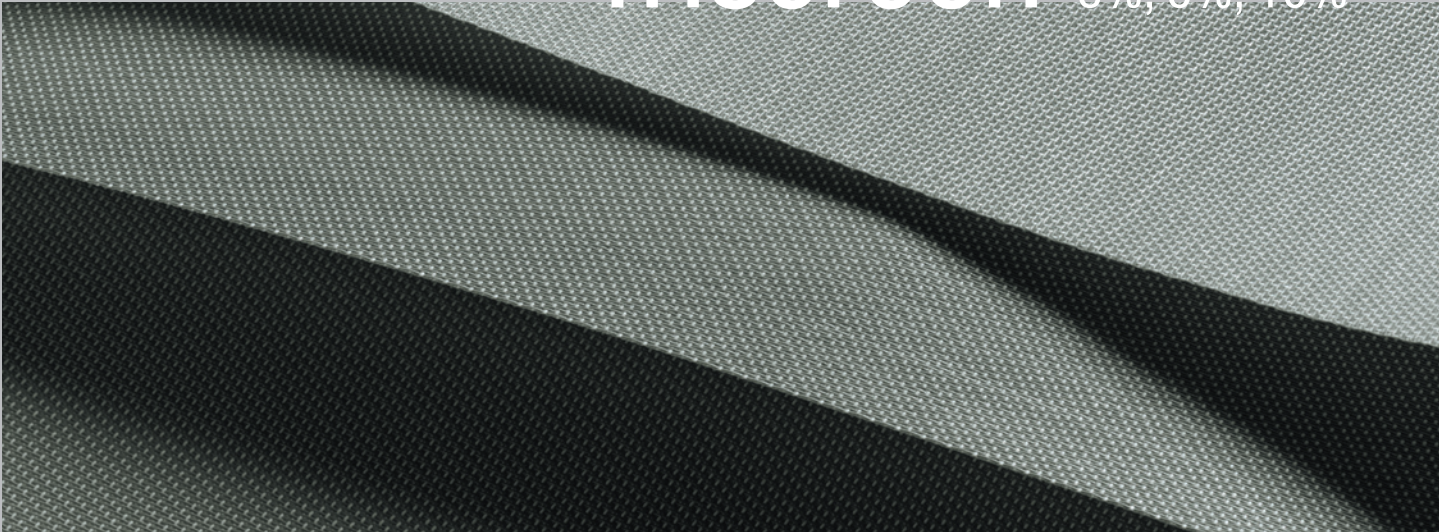










Triscreen 3%, 5%, 10%



Triscreen 3%, 5%, 10%

Composition / Gewebe / Composition	DIN 60 001		Glass fibre, PVC coated (35% Glass fibre, 65% PVC) Glasfaser, PVC ummantelt (35% Glasfaser, 65% PVC) Fibre de verre, enduit de PVC (35% fibre de verre, 65% PVC)
Fabric weight / Flächengewicht / Poids (g/m ²)	DIN EN 12127		450 (3%), 430 (5%), 390 (10%)
Fabric thickness / Gewebedicke / Epaisseur (mm)	DIN ISO 2286-3		0.60
Fabric width / Stoffbreite / Largeur (cm)			250
Eco-Text Standard 100	LYC 05-2714 ASQUAL		✓
Flame retardant / Schwerentflammbarkeit / Classement au feu			M1 (NF P 92501-7)
Colour fastness / Lichtechtheit / Tenue des couleurs	DIN EN ISO 105-B02		7-8
Applicable in humid areas / Feuchtraumgeeignet / Approprié aux endroits humides			✓
Washing instructions / Pflegehinweise / Nettoyage			
Opening factors 3/5/10 %: These coefficients indicate the openings in the fabric. Öffnungsfaktoren 3/5/10%: Diese Koeffizienten geben den Anteil der Öffnungen im Gewebe an. Facteurs d'ouverture 3/5/10%: Ces coefficients indiquent l'ouverture des mailles du tissu.			

Solar and optical coefficients / Solar und Optische Kennzahlen / Coefficients solaires et optiques (DIN EN 14501)

Colour Farbe Couleur	Triscreen 3%							Triscreen 5%							Triscreen 10%						
	008	009	064	065	076	077	094	008	009	064	065	076	077	094	008	009	064	065	076	077	094
T_v	9.02	20.41	18.77	7.72	5.42	4.35	11.61	13.18	22.78	22.93	10.14	6.94	7.44	12.59	19.86	28.30	26.08	12.05	11.48	13.27	18.56
R_v	66.82	77.19	70.87	54.69	48.71	54.65	63.25	63.53	74.72	66.63	54.62	50.31	52.91	65.24	61.95	69.67	64.26	58.77	53.20	54.84	63.55
A_v	24.16	2.40	10.36	37.59	45.87	41.00	25.14	23.29	2.50	10.44	35.24	42.75	39.65	22.17	18.19	2.03	9.66	29.18	35.32	31.89	17.59
T_s	11.01	20.77	20.34	8.39	5.51	4.98	14.02	14.97	22.88	24.06	10.80	7.07	8.49	15.12	21.60	28.87	27.43	12.56	11.85	13.90	21.28
R_s	58.62	67.02	62.30	47.31	41.34	47.25	55.50	55.51	64.52	58.42	47.10	42.68	46.13	57.66	54.29	60.38	55.96	50.54	45.66	47.46	56.38
A_s	30.37	12.21	17.36	44.30	53.15	47.77	30.48	29.52	12.60	17.52	42.10	50.25	45.38	27.22	24.11	10.75	16.61	36.90	42.49	38.64	22.34
UV	2.49	2.16	2.43	3.28	3.38	2.21	3.00	4.00	4.47	5.46	5.25	4.02	4.30	4.03	8.83	8.85	7.88	5.92	6.22	7.46	6.09
g_{tot}	0.40	0.37	0.39	0.45	0.47	0.45	0.41	0.41	0.38	0.41	0.45	0.47	0.45	0.41	0.42	0.40	0.42	0.44	0.46	0.45	0.41
F_c	0.55	0.51	0.54	0.62	0.66	0.62	0.58	0.58	0.53	0.57	0.63	0.65	0.63	0.56	0.59	0.56	0.58	0.61	0.64	0.63	0.58



Visible light transmission / Lichttransmissionsgrad / Transmission de lumière visible (%)



Visible light reflectance / Lichtreflexionsgrad / Réflexion de lumière visible (%)



Visible light absorption / Lichtabsorptionsgrad / Absorption de lumière visible (%)



UV transmission / UV-Transmissionsgrad / Transmission UV (%)



Shading factor / Abminderungsfaktor / Facteur d'ombre (pf EN 14501 2005)



Solar transmission / Strahlungstransmissionsgrad / Transmission solaire (%)



Solar reflectance / Strahlungsreflexionsgrad / Réflexion solaire (%)



Solar absorption / Strahlungsabsorptionsgrad / Absorption solaire (%)

Total g-value (Glass g-value: 0,72; 1,6 W/m² K) DIN EN 13363-1
Gesamt g-Wert (Glas g-Wert: 0,72; 1,6 W/m² K) DIN EN 13363-1
Valeur-g totale (Valeur-g de la vitre: 0,72; 1,6 W/m² K) DIN EN 13363-1

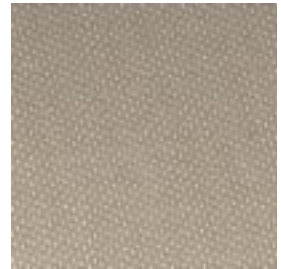
All coefficients may have a tolerance of +/- 5% / Alle Werte sind Nennwerte mit einer Toleranz von +/- 5% / Tous les coefficients peuvent avoir une tolérance de +/- 5%



009



064



008



094



065



077



076

General reference

We reserve the right to make any technical change which improves the quality of our products. All indications correspond to our current level of knowledge and are intended to inform without legal commitment. Colour deviation between rolls may occur and we cannot guarantee an exact colour match.

Allgemeiner Hinweis

Änderungen die dem technischen Fortschritt dienen, behalten wir uns vor. Die Angaben entsprechen unserem heutigen Kenntnisstand und sollen ohne Rechtsverbindlichkeit informieren. Kleine Farbabweichungen zu den Musterkollektionen sowie vereinzelte Noppenbildungen sind fabrikationsbedingt möglich und erheben keinen Anspruch auf Garantieleistungen.

Information générale

Les informations figurant dans ces cartes tissus sont données à titre indicatif et n'ont aucune valeur légale ou contractuelle. Nous nous réservons la possibilité de les modifier sans préavis selon les évolutions techniques des produits. De légères différences de teinte peuvent apparaître entre les tissus et les collections d'échantillons en fonction des différentes productions. Ces différences de teintes sont normales et ne peuvent donner lieu à des demandes de remplacement en garantie.