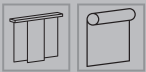
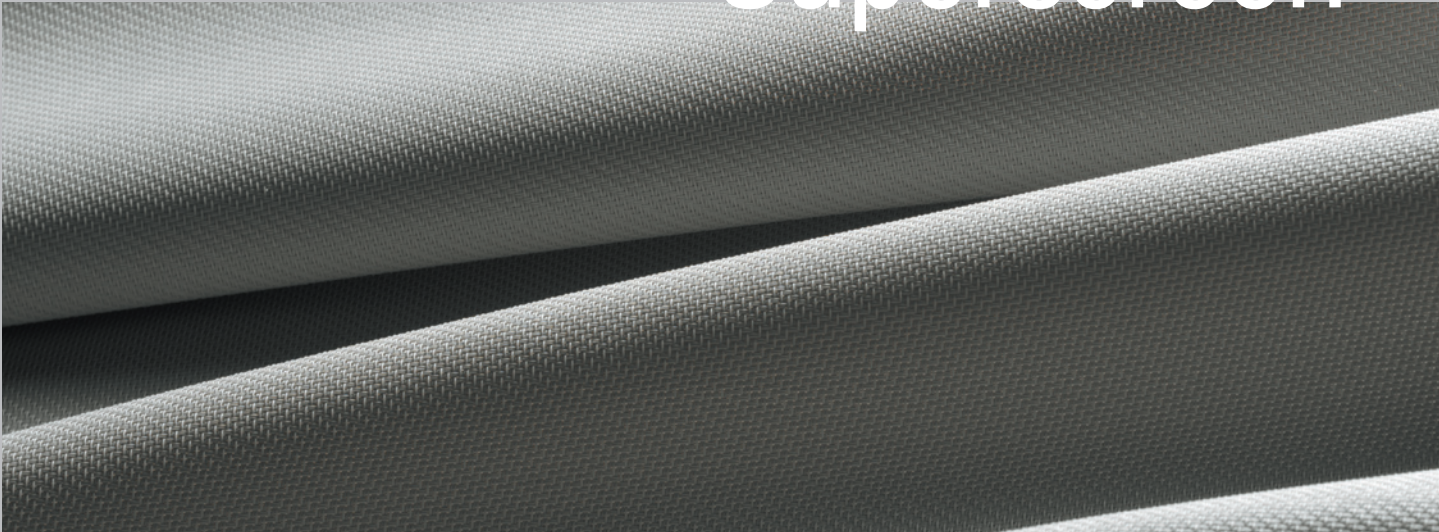


Superscreen



Superscreen

Composition / Gewebe / Composition	DIN 60 001		Glass fibre, PVC coated (42% Glass fibre, 58% PVC) Glasfaser, PVC ummantelt (42% Glasfaser, 58% PVC) Fibre de verre, enduit de PVC (42% fibre de verre, 58% PVC)
Fabric weight / Flächengewicht / Poids (g/m ²)	DIN EN 12127		535
Fabric thickness / Gewebedicke / Epaisseur (mm)	DIN ISO 2286-3		0.75
Fabric width / Stoffbreite / Largeur (cm)			285
Eco-tex Standard 100	LYC 0533663 ASQUAL		✓
Flame retardant / Schwerentflammbarkeit / Classement au feu			B1 (DIN 4102) M1 (NF P 92501-7)
Colour fastness / Lichtechtheit / Tenue des couleurs	DIN EN ISO 105-B02		7-8
Applicable in humid areas / Feuchtraumgeeignet / Approprié aux endroits humides			✓
Washing instructions / Pflegehinweise / Nettoyage			

Solar and optical coefficients / Solar und Optische Kennzahlen / Coefficients solaires et optiques (DIN EN 410)

Colour Farbe Couleur	0101	0102 (front/Vorder- seite/recto)	0102 (reverse/Rück- seite/verso)	0130 (front/Vorder- seite/recto)	0130 (reverse/Rück- seite/verso)	0202	0207 (front/Vorder- seite/recto)	0207 (reverse/Rück- seite/verso)	0707	2020	3030
T_s	5	10	10	5	5	25	16	16	9	21	4
R_s	16	35	26	11	14	58	45	52	40	48	5
A_s	79	55	64	84	81	17	39	32	51	31	91
g_{tot}²	0.50	0.45	-	0.52	-	0.38	0.42	-	0.43	0.41	0.54
g_{tot}³	0.29	0.27	-	0.29	-	0.26	0.27	-	0.27	0.27	0.30
T_v	4	9	-	4	-	25	14	-	7	19	4
T_v_{n-dif}	1	4	-	1	-	19	10	-	3	16	1
T_v_{n-n}	3	5	-	3	-	6	4	-	4	3	3



Solar transmission / Strahlungstransmissionsgrad / Transmission solaire (%)



Solar reflectance / Strahlungsreflexionsgrad / Réflexion solaire



Solar absorption / Strahlungsabsorptionsgrad / Absorption solaire (%)

Total g-value (Glass g-value: 0,59; 1,2W/m²/K)
Gesamt g-Wert (Glas g-Wert: 0,59; 1,2W/m²/K)
Valeur-g totale (Valeur-g de la vitre: 0,59; 1,2W/m²/K)Visible light transmission / Lichttransmissionsgrad /
Transmission de lumière visible (%)Vertical/difuse Lighttransmission / Senkrecht/diffuser Lichttransmissionsgrad /
Degré de transmission de lumière verticale/diffuseVertical/vertical Lighttransmission / Senkrecht/senkrechter Lichttransmissionsgrad /
Degré de transmission de lumière verticale/verticaleTotal g-value (Glass g-value: 0,32; 1,1W/m²/K)
Gesamt g-Wert (Glas g-Wert: 0,32; 1,1W/m²/K)
Valeur-g totale (Valeur-g de la vitre: 0,32; 1,1W/m²/K)

All coefficients may have a tolerance of +/- 5% / Alle Werte sind Nennwerte mit einer Toleranz von +/- 5% / Tous les coefficients peuvent avoir une tolérance de +/- 5%



0202



2020



0707



0101



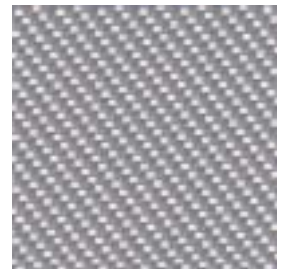
0207 (recto)



0207 (verso)



0102 (recto)



0102 (verso)



0130 (recto)



0130 (verso)



3030

General reference

We reserve the right to make any technical change which improves the quality of our products. All indications correspond to our current level of knowledge and are intended to inform without legal commitment. Colour deviation between rolls may occur and we cannot guarantee an exact colour match.

Allgemeiner Hinweis

Änderungen die dem technischen Fortschritt dienen, behalten wir uns vor. Die Angaben entsprechen unserem heutigen Kenntnisstand und sollen ohne Rechtsverbindlichkeit informieren. Kleine Farbabweichungen zu den Musterkollektionen sowie vereinzelte Noppenbildungen sind fabrikationsbedingt möglich und erheben keinen Anspruch auf Garantieleistungen.

Information générale

Les informations figurant dans ces cartes tissus sont données à titre indicatif et n'ont aucune valeur légale ou contractuelle. Nous nous réservons la possibilité de les modifier sans préavis selon les évolutions techniques des produits. De légères différences de teinte peuvent apparaître entre les tissus et les collections d'échantillons en fonction des différentes productions. Ces différences de teintes sont normales et ne peuvent donner lieu à des demandes de remplacement en garantie.