

# Retro

Diamond, Hexagon










Inspiration 2

# Retro

Diamond, Hexagon



Fabric width Stoffbreite Largeur du tissu		135 cm
Number of colours Anzahl Farben Nombre de couleurs		2
Number of designs Anzahl Muster Nombre de dessins		2
Composition Zusammensetzung Composition		52% LI, 48% CO <span style="float: right;">DIN 60 001</span>
Fabric weight Flächengewicht Poids du tissu		350 g/m <sup>2</sup> <span style="float: right;">DIN EN 12127</span>
Washing instructions Pflegehinweise Nettoyage	    	approx. 3% shrinking possible ca. 3% Längeneingang möglich rétrécissement d'approx. 3% possible
Laminating		Softer fabrics will need laminating to make them suitable for a roller blind system. A backing cloth is applied to the fabric, normally cream but additional colours can be specified on request.  Laminating is also used to join fabrics to allow a roller blind up to 1.70 m wide. Please enquire for more information.
Base fabric Basisstoff Tissu de base		Mix (Inspiration 1)

Retro Hexagon Col. 25





Retro Diamond 35



Retro Diamond 25

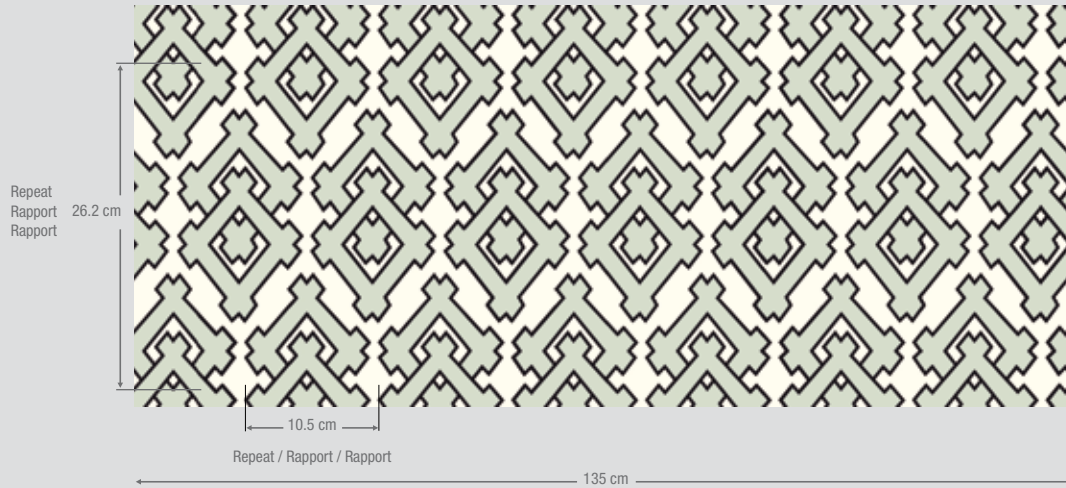


Retro Hexagon 35



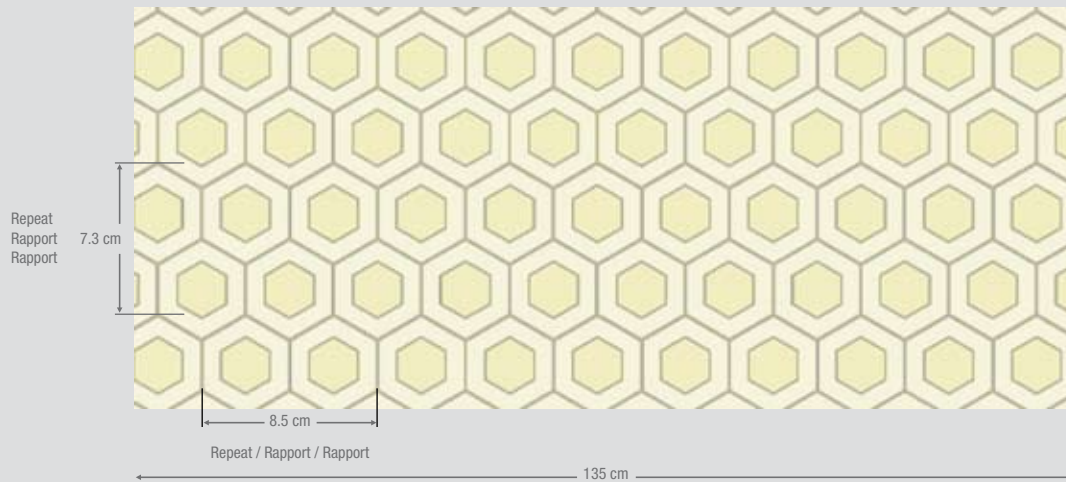
Retro Hexagon 25

**Retro Diamond**



Centered from the side and in the height.  
Seitlich und in der Höhe eingemittet.  
Centré latéralement et dans le sens de la hauteur.

**Retro Hexagon**



Centered from the side and in the height.  
Seitlich und in der Höhe eingemittet.  
Centré latéralement et dans le sens de la hauteur.

General reference

We reserve the right to make any technical change which improves the quality of our products. All indications correspond to our current level of knowledge and are intended to inform without legal commitment. Colour deviation between rolls may occur and we cannot guarantee an exact colour match.

Allgemeiner Hinweis

Änderungen die dem technischen Fortschritt dienen, behalten wir uns vor. Die Angaben entsprechen unserem heutigen Kenntnisstand und sollen ohne Rechtsverbindlichkeit informieren. Kleine Farbabweichungen zu den Musterkollektionen sowie vereinzelte Noppenbildungen sind fabrikationsbedingt möglich und erheben keinen Anspruch auf Garantieleistungen.

Information générale

Les informations figurant dans ces cartes tissus sont données à titre indicatif et n'ont aucune valeur légale ou contractuelle. Nous nous réservons la possibilité de les modifier sans préavis selon les évolutions techniques des produits. De légères différences de teinte peuvent apparaître entre les tissus et les collections d'échantillons en fonction des différentes productions. Ces différences de teintes sont normales et ne peuvent donner lieu à des demandes de remplacement en garantie.

[www.silentgliss.com](http://www.silentgliss.com)