

Colorama 2 Bioactive



Colorama 2 Bioactive

Composition/ Gewebe/ Composition	DIN 60 001		100% PES Trevira CS, 100% PES TREVIRA (50% Bioactive)
Fabric weight/ Flächengewicht/ Poids (g/m ²)	DIN EN 12127		290
Fabric thickness/ Gewebedicke/ Epaisseur (mm)	DIN ISO 2286-3		0.55
Fabric qualities/ Ausrüstungsarten/ Qualités			stiff or soft/ versteift oder deko/ enduit ou souple
Fabric width/ Stoffbreite/ Largeur (cm)			200 (stiff/ versteift/ enduit), 340 (soft/ deko/ souple)
Flame retardant/ Schwerentflammbarkeit/ Classement au feu			B1 (DIN 4102), Type C (BS 5867), M2 (NF P 92501-7)
Colour fastness/ Lichtechtheit/ Tenue des couleurs	DIN EN ISO 105-B02		5-7
Applicable in humid areas/ Feuchtraumgeeignet/ Approprié aux endroits humides			✓
Washing instructions/ Pflegehinweise/ Nettoyage			approx. 1% shrinking possible ca. 1% Längeneingang möglich rétrécissement d'approx. 1% possible

Colorama 2 Bioactive

This Silent Gliss fabric is made of Trevira CS and Trevira CS Bioactive yarns, and consists of 100% highly flame-resistant fibres that are tested for their burning behaviour and antimicrobial effects.

The main advantages of Colorama 2 Bioactive:

1. Built-in safety concept for fire protection through the use of phosphorous compounds.
2. Germ resistance – Colorama 2 Bioactive uses silver to inhibit bacterial growth.
3. Lasting safety guaranteed, active ingredients are inherent within the fibres and will not wash out (see illustration).
4. Resistant to all disinfection methods.
5. Easy-care, strong, low-creasing and dimensionally stable.
6. Ecologically compatible.

Construction of Trevira CS Bioactive staple fibres:

The polymer from which Trevira's flame-retardant and antimicrobial fibres are spun has two important inherent functions:

1. Phosphor connections are anchored firmly in the polyester chain for flame resistance.
2. Silver or silver ions for the antimicrobial effect are attached to ceramic carriers and firmly anchored in the fibre.

Applications:

Colorama 2 Bioactive is ideal for situations that require a higher level of fire protection, have special hygiene requirements and have a high throughput of visitors. Such buildings may include hospitals, nursing and retirement homes, public offices, schools, nursery schools etc.

Colorama 2 Bioactive

Ce tissu Silent Gliss, composé de fils Trevira CS et Trevira CS Bioactive, est constitué à 100% de fibres difficilement inflammables dont le comportement en combustion et l'effet antimicrobien sont contrôlés.

Principaux avantages du Colorama 2 Bioactive:

1. Concept de sécurité incorporé pour ignifugation et protection contre les germes
Colorama 2 Bioactive met l'arrêt à la multiplication des bactéries et des germes.
2. Sécurité durable garantie, les composants ne partent pas au nettoyage car ils sont intégrés dans les fibres (voir figure).
3. Résistant à toutes les méthodes de désinfection.
4. Facile d'entretien, résistant, quasiment infroissable.
5. Ne contient pas de substances polluantes.

Structure de la fibranne Trevira CS Bioactive:

Le polymère à partir duquel Trevira tisse ses fibres retardatrices de combustion et antimicrobiennes, dispose de deux fonctions inhérentes importantes:

1. Combinaisons phosphorées ancrées dans la chaîne du polyester pour l'ignifugation.
2. Des ions d'argent pour l'effet antimicrobien sont fixés sur les supports céramiques et sont fermement ancrés dans la fibre.

Champs d'application:

Colorama 2 Bioactive convient particulièrement pour les textiles portés dans des locaux pour lesquels un niveau d'ignifugation élevé est prescrit et qui sont soumis à des exigences d'hygiène spéciales. Par exemple des bâtiments à forte densité de visiteurs, très fréquentés par le public, comme les hôpitaux, les maisons de soin et de retraite, les administrations, les écoles, les jardins d'enfants, etc.

Colorama 2 Bioactive

Der aus Trevira CS und Trevira CS Bioactive Garnen bestehende Stoff der Firma Silent Gliss besteht aus 100% schwerentflammbaren Fasern, die sowohl auf ihr Brennverhalten sowie die antimikrobielle Wirkung geprüft sind.

Hauptvorteile von Colorama 2 Bioactive:

1. Eingebautes Sicherheitskonzept für Brandschutz und Keimabwehr. Colorama 2 Bioactive stoppt die Vermehrung von Bakterien und Keimen.
2. Dauerhafte Sicherheit garantiert. Wirkstoffe sind nicht auswaschbar, da in Faser integriert (siehe Bild).
3. Beständig gegenüber allen Desinfektionsmethoden.
4. Pflegeleicht, strapazierfähig, knitterarm und maßstabil.
5. Schadstofffrei.

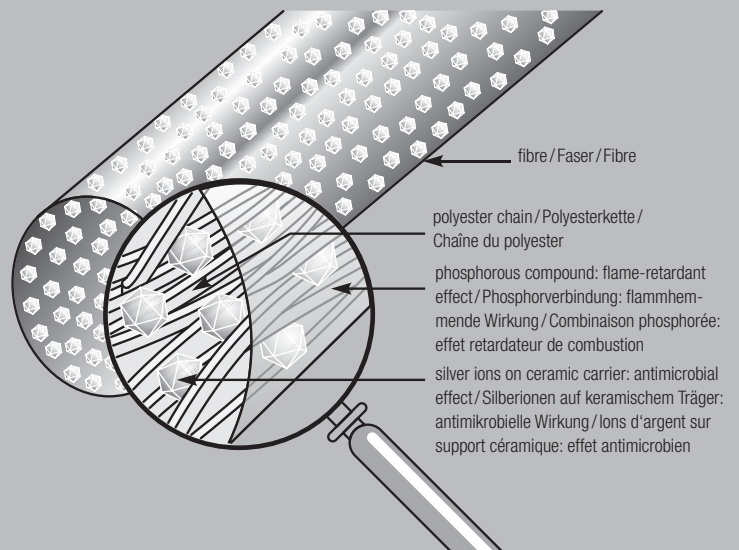
Aufbau der Trevira CS Bioactive Stapelfaser:

Das Polymer, aus dem Trevira seine flammenhemmenden und antimikrobiellen Fasern spinnt, verfügt über zwei wichtige inhärente Funktionen:

1. Fest in der Polyesterkette verankerte Phosphorverbindungen für die Flammenhemmung.
2. Silber bzw. Silberionen für die antimikrobielle Wirkung, welche auf keramischen Trägern fixiert und fest in der Faser verankert sind.

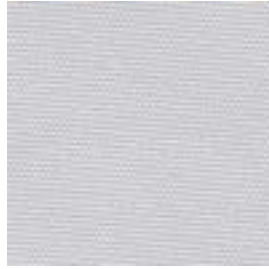
Einsatzgebiete:

Colorama 2 Bioactive ist besonders sinnvoll für Objekttextilien in Räumen, für die ein hoher Brandschutz vorgeschrieben ist und besondere hygienische Anforderungen bestehen. Zum Beispiel Gebäude mit hoher Besucherdichte, starkem Publikumsverkehr wie: Krankenhäuser, Pflege- und Altenheime, Behörden, Schulen, Kindergärten usw.





400



410



429

General reference

We reserve the right to make any technical change which improves the quality of our products. All indications correspond to our current level of knowledge and are intended to inform without legal commitment. Colour deviation between rolls may occur and we cannot guarantee an exact colour match.

Allgemeiner Hinweis

Änderungen die dem technischen Fortschritt dienen, behalten wir uns vor. Die Angaben entsprechen unserem heutigen Kenntnisstand und sollen ohne Rechtsverbindlichkeit informieren. Kleine Farbabweichungen zu den Musterkollektionen sowie vereinzelte Noppenbildungen sind fabrikationsbedingt möglich und erheben keinen Anspruch auf Garantieleistungen.

Information générale

Les informations figurant dans ces cartes tissus sont données à titre indicatif et n'ont aucune valeur légale ou contractuelle. Nous nous réservons la possibilité de les modifier sans préavis selon les évolutions techniques des produits. De légères différences de teinte peuvent apparaître entre les tissus et les collections d'échantillons en fonction des différentes productions. Ces différences de teintes sont normales et ne peuvent donner lieu à des demandes de remplacement en garantie.