




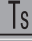
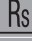



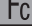
# Colorama 1 Alu



# Colorama 1 Alu

Composition / Gewebe / Composition	DIN 60 001		100% PES Trevira CS, aluminium backing / Alu bedampft / verso aluminium
Fabric weight / Flächengewicht / Poids (g/m <sup>2</sup> )	DIN EN 12127		140
Fabric thickness / Gewebedicke / Epaisseur (mm)	DIN ISO 2286-3		0.40
Fabric width / Stoffbreite / Largeur (cm)			320
Flame retardant / Schwerentflammbarkeit / Classement au feu			B1
Washing instructions / Pflegehinweise / Nettoyage			

## Solar and optical coefficients / Solar und Optische Kennzahlen / Coefficients solaires et optiques (DIN EN 410)

Colour Farbe Couleur	410	440	411	427
	28.56	23.64	18.04	15.22
	30.53	35.17	28.92	27.74
	40.91	41.19	53.04	57.04
	28.28	23.93	22.81	20.28
	32	36.51	33.44	33.57
	39.72	39.56	43.75	46.15
	27.23	22.53	20.01	16.43
	0.53	0.51	0.52	0.52
	0.74	0.70	0.72	0.72



Visible light transmission / Lichttransmissionsgrad / Transmission de lumière visible (%)



Visible light reflectance / Lichtreflexionsgrad / Réflexion de lumière visible (%)



Visible light absorption / Lichtabsorptionsgrad / Absorption de lumière visible (%)



UV transmission / UV-Transmissionsgrad / Transmission UV (%)



Solar transmission / Strahlungstransmissionsgrad / Transmission solaire (%)



Solar reflectance / Strahlungsreflexionsgrad / Réflexion solaire (%)

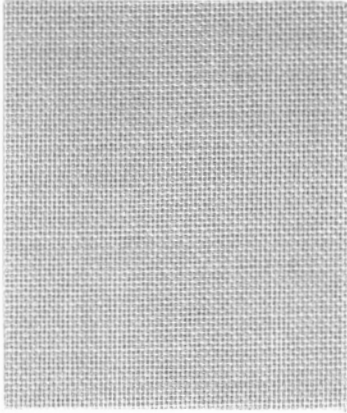


Solar absorption / Strahlungsabsorptionsgrad / Absorption solaire (%)

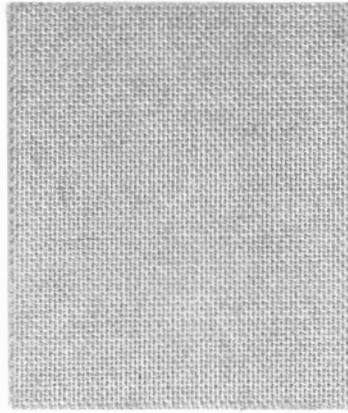
Total g-value (Glass g-value: 0,72; 1,6 W/m<sup>2</sup> K) DIN EN 13363-1  
Gesamt g-Wert (Glas g-Wert: 0,72; 1,6 W/m<sup>2</sup> K) DIN EN 13363-1  
Valeur-g totale (Valeur-g de la vitre: 0,72; 1,6 W/m<sup>2</sup> K) DIN EN 13363-1

Shading factor / Abminderungsfaktor / Facteur d'ombre (EN 14501 2006)

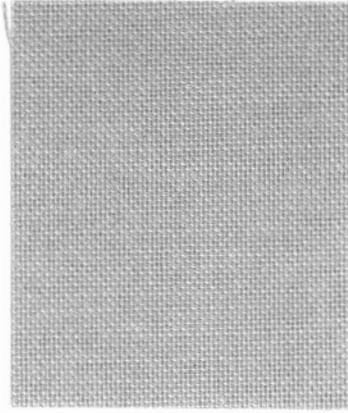
All coefficients may have a tolerance of +/- 5% / Alle Werte sind Nennwerte mit einer Toleranz von +/- 5% / Tous les coefficients peuvent avoir une tolérance de +/- 5%



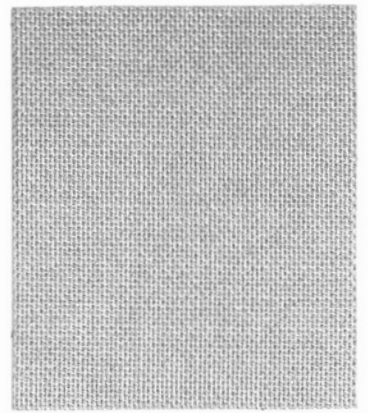
410 (front/Vorderseite/recto)



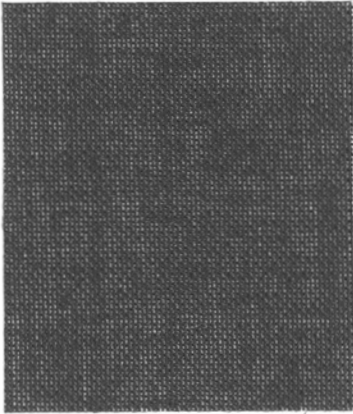
410 (reverse/Rückseite/verso)



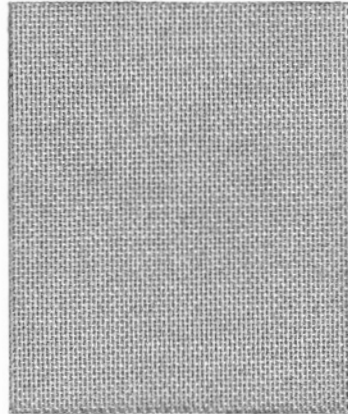
440 (front/Vorderseite/recto)



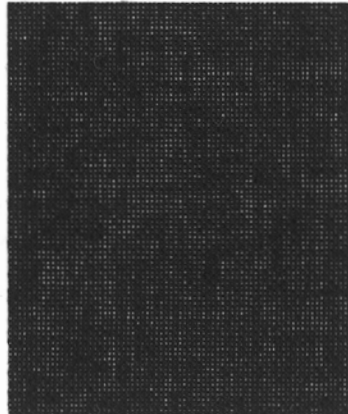
440 (reverse/Rückseite/verso)



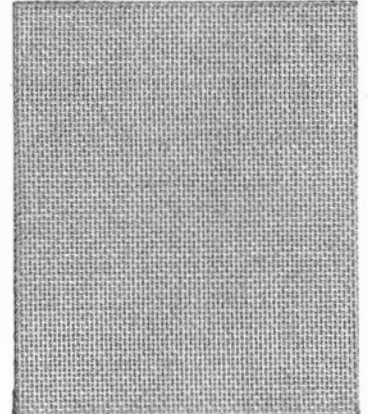
411 (front/Vorderseite/recto)



411 (reverse/Rückseite/verso)



427 (front/Vorderseite/recto)



427 (reverse/Rückseite/verso)

**General reference**

We reserve the right to make any technical change which improves the quality of our products. All indications correspond to our current level of knowledge and are intended to inform without legal commitment. Colour deviation between rolls may occur and we cannot guarantee an exact colour match.

**Allgemeiner Hinweis**

Änderungen die dem technischen Fortschritt dienen, behalten wir uns vor. Die Angaben entsprechen unserem heutigen Kenntnisstand und sollen ohne Rechtsverbindlichkeit informieren. Kleine Farbabweichungen zu den Musterkollektionen sowie vereinzelte Noppenbildungen sind fabrikationsbedingt möglich und erheben keinen Anspruch auf Garantieleistungen.

**Information générale**

Les informations figurant dans ces cartes tissus sont données à titre indicatif et n'ont aucune valeur légale ou contractuelle. Nous nous réservons la possibilité de les modifier sans préavis selon les évolutions techniques des produits. De légères différences de teinte peuvent apparaître entre les tissus et les collections d'échantillons en fonction des différentes productions. Ces différences de teintes sont normales et ne peuvent donner lieu à des demandes de remplacement en garantie.